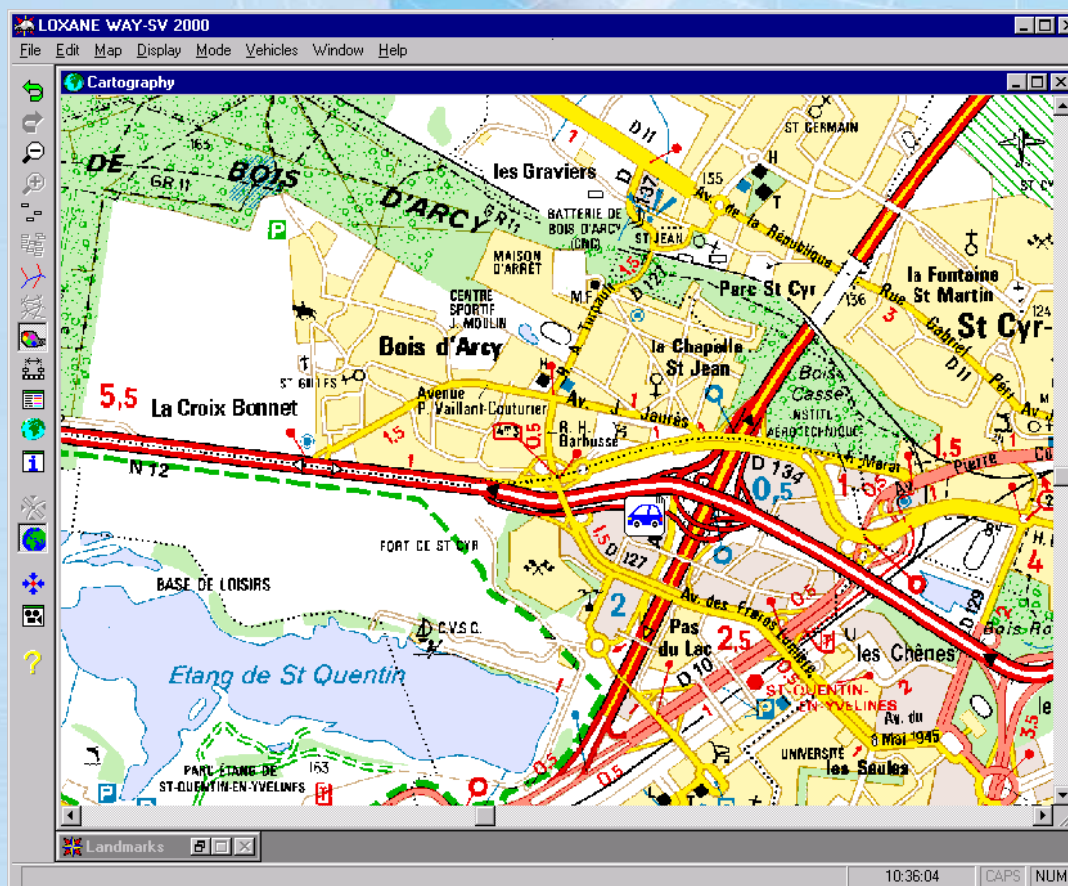


# M9648 AVL - V3.0.3

## Automatická lokalizace vozidel TETRAPOL



Zobrazování polohy vozidel na mapě v reálném čase

Sledování pohybu vozidel

Lokalizace vozidel pomocí komerčně dostupného zařízení GPS (NMEA 0183) nebo řídicího modulu GPS vyráběného společností EADS (GCB)

Řízení provozních statusových zpráv obsahujících údaje o poloze s potvrzením o přijetí

Plná integrace statusových zpráv s údajem o poloze při tísňovém volání

Proces zpracování tísňového volání

Řízení přihlašování uživatelů operátorem dohledu

Účinnost systému AVL se odvíjí od provázanosti produktů (server AVL, vozidlový terminál a jeho ovládací panel) a jejich plné integrace do řešení TETRAPOL

Společnost EADS nabízí návrhy pracovních stanic pro dispečery AVL

Komerčně dostupné zobrazovací stanoviště AVL nebo pracovní stanice GIS lze propojit se serverem AVL společnosti EADS (díky externímu rozhraní AVL)

Uživatelsky příjemné rozhraní člověk-stroj a prostředí Windows™

Zvýšení přesnosti zaznamenané polohy díky subsystému D-GPS (možnost vázaná na alternativu s GCB)



## Vlastnosti

- **Management operátora dohledu na lokalizačním serveru**
  - ✓ Řízení přístupu na základě přihlašování operátora dohledu
  - ✓ Řízení databází (vytváření, pozměňování, mazání)
    - Objekt typ vozidla: atributy typu vozidla v podobě ikony, popis...
    - Objekt vozidlo: atributy vozidla jako identifikátor, radiový profil, registrace...
    - Objekt uživatel: atributy uživatele jako jméno, uživatelská práva...
    - Objekt flotila: atributy flotily jako identifikátor, přiřazení uživatelům...
  - ✓ Ukládání údajů o polohách vozidel do databáze
  - ✓ Dohled
    - Zobrazování připojeného dispečerského stanoviště AVL
    - Zobrazování upozornění a alarmů
    - Hlídní serveru D-GPS a jednotek kontrolních stanovišť D-GPS (pokud je k dispozici možnost DGPS)
- **Zobrazovací stanoviště (volitelné)**
  - ✓ Řízení přístupu na základě přihlašování uživatelů
  - ✓ Zadávaní flotil, které je třeba sledovat
  - ✓ Mapové funkce (zvětšování - zmenšování, změna měřítko, přidávání orientačních bodů, přikládání rastru přes vektorovou mapu, zvýrazňování objektů...)
  - ✓ Sledování trasy vozidla (vyžádaný údaj o poloze, současný status, sledování v reálném čase, dálkové řízení digitálních výstupů (vázáno na alternativu s GCB...))
  - ✓ Přehrávání tras jednotlivých vozidel
- **Řízení serveru D-GPS (možnost vázaná pouze na alternativu se zařízením GCB společnosti EADS)**
  - ✓ Dohled nad jednotkami kontrolních stanovišť D-GPS
  - ✓ Zobrazování upozornění a alarmů
  - ✓ Vysílání koordinovaného světového času UTC

## Komponenty a rozhraní

- Programové vybavení / Hardwarové klíče / Licence:
  - ✓ **M9648L AVL0:** Softwarová licence na server AVL bez zobrazovacího stanoviště
  - ✓ **M9648L AVL1:** Softwarová licence na server AVL + 1 zobrazovací stanoviště AVL společnosti EADS
  - ✓ **M9648L AVL2:** Softwarová licence na server AVL + 2 až 5 zobrazovacích stanovišť AVL společnosti EADS
  - ✓ **M9648L AVL3:** Softwarová licence na server AVL + 6 až 10 zobrazovacích stanovišť AVL společnosti EADS

## Doplňkové prvky, které se objednávají zvlášť

### Aplikace D-GPS

- **Programové vybavení / Hardwarové klíče / Licence**
  - ✓ **M9648L D-GPS:** Softwarová licence na server D-GPS
- **Technické vybavení**
  - ✓ **M9648 PC DGPS:** Server D-GPS
    - PC / Windows NT 4 / Ethernetové rozhraní
    - Paralelní port
    - Rozšiřovací deska na + 4 sériové spoje
  - ✓ **M9648 D-GPS:** Souprava diferenčního GPS
    - 1 přijímač GPS MIRA-14™
    - 1 anténa GPS Choke-ring L1 active™
    - 1 napájecí konvertor
    - 1 kabelážní souprava MIRA-14

## Technické specifikace

### Konfigurace PC

#### Zobrazovací stanoviště AVL

Mikroprocesor	≥ PIII 700
RAM	128 M bytů
Displej	17"
Rozlišení	1024x768
Barvy	64k
HDD	4 Go UDMA
Operační systém	Windows 2000

#### Lokalizační Server - M9648 Server

Mikroprocesor	≥ PIII 700
RAM	256 M bytů
Displej	15"
Rozlišení	800x600
Barvy	256
HDD	4 Go SCSI
Čtečka DAT	
Operační systém	W2000 Srv/SP4
Databáze	SQL Server 7.0

#### Server D-GPS - M9648 PC DGPS

Konfigurace zobrazovacího stanoviště AVL  
+ rozšiřovací deska na 4 sériové spoje

### Požadavky na kartografické údaje

Vektorová mapa: formáty ArcView, ARC/INFO, MIF/MID MapInfo, AutoCAD (DXF)  
Rastrová mapa: bitmapa 256 barev

### Vlastnosti soupravy diferenčního GPS: M9648 D-GPS

#### Obecné vlastnosti

14 kanálové GPS L1 kódové a fázové vyhledávání  
Teplý start: 30 vteřin  
Studený start : 40 vteřin  
Aktualizační doba: 1 vteřina  
Standardní výstup NMEA 0183 V.2.01  
Standardní výstup RTCM SC104  
Zadání data  
Perioda měření: max. 5 Hz  
Anténa choke-ring (omezení vícecestného šíření)

#### Fyzikální vlastnosti a odolnost

Provozní teplotní rozmezí: -30° až 70°C  
Skladování: -40° až 85 °C  
Výkon: max. 2,5 W  
Napájení: 9 až 32 V stejnosměr.  
Hmotnost MIRA-14: 610 g (1,1 kg s konvertorem AC/DC a kabelážní soupravou)  
Rozměry: 168 x 105 x 60 mm

#### POZNÁMKA:

- Mapy nejsou součástí dodávky aplikace M9648 AVL
- Integrace rastrových a vektorových map vyžaduje servisní podporu společnosti EADS - Defence and Security Networks

### Umístění jednotlivých komponentů v síti

